



# Photovoltaik ein Schritt in Richtung Klimaneutralität

Das langfristige Ziel der Klimaneutralität bis 2045 zwingt uns zum Handeln. Zur Erreichung dieses ambitionierten Vorhabens ist der Umstieg auf erneuerbare Energien unumgänglich. PV-Anlagen können einen erheblichen Beitrag leisten und helfen gleichzeitig Ihrem Unternehmen langfristig Kosten zu senken.

Ihr Unternehmen befindet sich im Wandel hin zur Klimaneutralität?

Beschleunigen Sie diesen durch Ihre eigene PV-Anlage.

## Ein Service für

Unternehmen und Einrichtungen, die diese Vorteile nutzen wollen:

- o hohe Dekarbonisierungswirkung (Scope 1 durch die regenerative Erzeugung vor Ort, Scope 2 durch Red. der Strombezüge)
- o eingesparte Stromkosten, weniger Zukauf, eingespeicherter Eigenstrom
- o Wegfall der Mehrwertsteuer ab 01.01.2023 für PV und Speicher für Anlagen kleiner 30 kWp
- o dezentrale Energieversorgung, eine größere Autarkie und Entlastung der Stromnetze

# Welche Vorteile ergeben sich für Anlagenbetreiber?

## In der Planungsphase / Investition

- Wegfall Mehrwertsteuer ab 01.01.2023 für PV und Speicher für Anlagen kleiner 30 kWp
- KfW Programme (270, 293 und 295) über einen zinsgünstigen Kredit
- Landesförderprogramme und kommunale Förderungen
- ggf. Innovationsförderung
- ggf. werden Planungsleistungen gefördert

## Im laufenden Betrieb

- Einspeisevergütung für PV-Strom
- externe Beschaffungsmenge verringert sich
- mehr Unabhängigkeit vom Lieferanten und den Preisschwankungen an der Börse

# Welche Pflichten haben Anlagenbetreiber?

## In der Planungsphase / Vor Inbetriebnahme

- Anmeldung beim **Netzbetreiber**
- behördliche **Genehmigungsverfahren** (verschiedene bau- und brandschutzseitige Verpflichtungen)
- Abnahme vor Inbetriebnahme: **Zertifizierung** ab 135 kWp/ Unterscheidung Kleinanlagen-zertifikat – Großanlagenzertifikat (TÜV, Gutachter)
- ab 100 kWp Pflicht zur Direktvermarktung des erzeugten Stroms
- Direktvermarktung über Ausschreibung ab 1.001 kWp

## Im laufenden Betrieb

- Registrierung der PV-Anlage im **Marktstammdatenregister**
- Genehmigung **Hauptzollamt** zur Stromsteuerbefreiung und ggf. zur Versorgung von Dritten am Standort
- Durchführung von **Drittmengenabgrenzung**, ggf. mit Erstellung eines Messkonzepts (§62b EEG)
- Meldung Strommengen zur Abrechnung der **EEG-Vergütung** mit dem Verteilnetz- (28.02.) bzw. Übertragungsnetzbetreiber (31.05.)
- regelmäßige technische Prüfung (**DGUV-Prüfung**)
- Anlagen ab 100 kW - Redispatch 2.0 (Meldung zu überlasteten Netzelementen an ÜNB)

# Wo besteht bereits PV-Pflicht?



Neubau von Nichtwohngebäuden

BW, SH, B, HH, RP, NS, Bayern



Neubau von Parkflächen (Mindestanzahl an Stellplätzen variiert)

BW, NRW, Hessen, RP, SH, NS



Neubau von Wohngebäuden

BW, B, HH



Dachsanierung

BW, SH, B, HH, Bayern

Die restlichen Bundesländer werden erwartungsgemäß bei den verschiedenen Themen nachziehen.

# Wo kann man PV installieren?

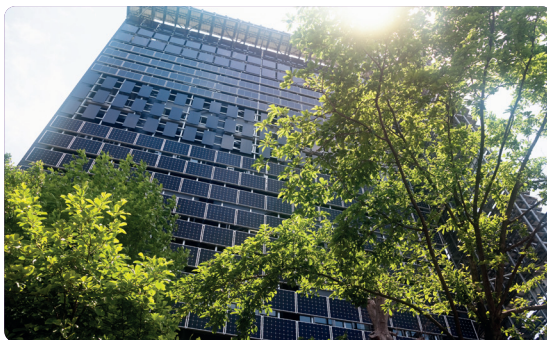


## Aufdach

Die Solarmodule werden nicht in bestehende oder neu zu errichtende Dachflächen integriert, sondern werden mit Hilfe eines Montagegestells auf dem Dach befestigt.

## Parkflächen

Seit 2022 müssen neue Parkflächen mit einer bestimmten Anzahl an Stellplätzen überdacht und mit Photovoltaikanlagen ausgestattet werden. Die Überdachung bietet sich prima für die Anbringung der Solarmodule an.



## Fassaden

Wenn Dachflächen sich nicht eignen, kommt ggf. das Fassaden-PV in Frage. Das ist im Prinzip nichts anderes als Aufdach, nur dass die Solarmodule eben vertikal an der Hauswand angebracht werden.

## Weitere Möglichkeiten

Darüber hinaus gibt es zahlreiche weitere Anwendungsfälle und Anlagen: Freiflächenanlagen, Biodiversität-PV (in Einklang mit Naturschutz), Agri PV (Doppelnutzung), Bifazial PV (vertikal aufgestellt), Floating Anlagen und Verkehrsintegrierte PV (z. B. auf Autobahnen, Schallschutzwänden, überdachten Verkehrswegen).

Sprechen Sie uns an, wir beraten Sie gerne.

Ich helfe Ihnen gerne weiter.



Stefan Nitzsche  
Tel.: +49 621 290-7505  
E-Mail: [s.nitzsche@bfe-institut.com](mailto:s.nitzsche@bfe-institut.com)